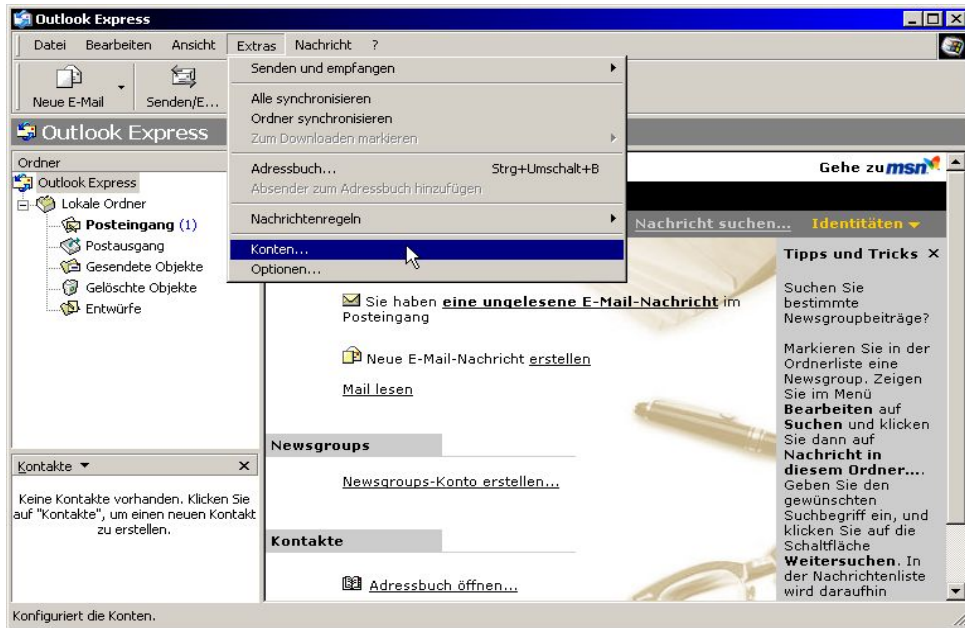


Konfigurieren von Outlook Express

1.) Nach dem starten des Programms, müssen Sie auf Extras und im Anschluss auf Konten klicken



2.) Nun sollte sich ein neues Fenster öffnen welches wie folgt aussieht



Hierbei kann es sein, das in der Liste schon einige Sache stehen, dies sollte Sie aber nicht verunsichern. Sie sollten hier nun auf Hinzufügen und auf Email klicken.

3.) In den folgenden Schritten, geben Sie Ihre Emai-Daten ein, welche Sie bekommen haben.

Assistent für den Internetzugang

Name

Wenn Sie eine Nachricht senden, erscheint Ihr Name in der Nachricht im Feld "Von".
Geben Sie Ihren Namen so ein, wie er angezeigt werden soll.

Angezeigter Name:

Beispiel: Jens Mander

< Zurück Weiter > Abbrechen

Assistent für den Internetzugang

Namen der E-Mail-Server

Der Posteingangsserver ist ein Server.

Posteingangsserver (POP3, IMAP oder HTTP):

Ein SMTP Server wird für den Postausgang verwendet.
Postausgangsserver (SMTP):

< Zurück Weit > Abbrechen

Assistent für den Internetzugang

Internet-E-Mail-Anmeldung

Geben Sie den Kontonamen und das Kennwort ein, die Sie von Ihrem Internetdienstanbieter erhalten haben.

Kontoname:

Kennwort:

Kennwort speichern

Wenn Ihr Internetdienstanbieter gesicherte Kennwortauthentifizierung (SPA) für den Zugriff auf das E-Mail-Konto unterstützt, aktivieren Sie das Kontrollkästchen "Anmeldung durch gesicherte Kennwortauthentifizierung (SPA)".

Anmeldung durch gesicherte Kennwortauthentifizierung (SPA)

< Zurück Weiter > Abbrechen

Nun klicken Sie auf "Fertigstellen" und Sie haben Ihr Email-Konto eingerichtet